

7 warmtelekken

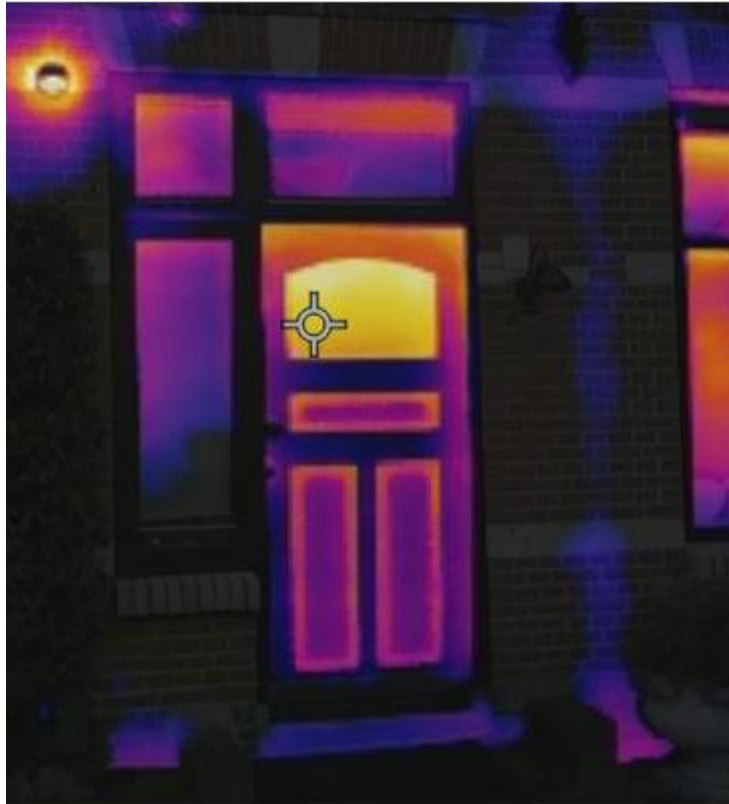
Die we tegenkwamen bij
15 bewoners van
Zwanenburg en Halfweg in
januari/februari 2026

Licht = warm

Donker = koud



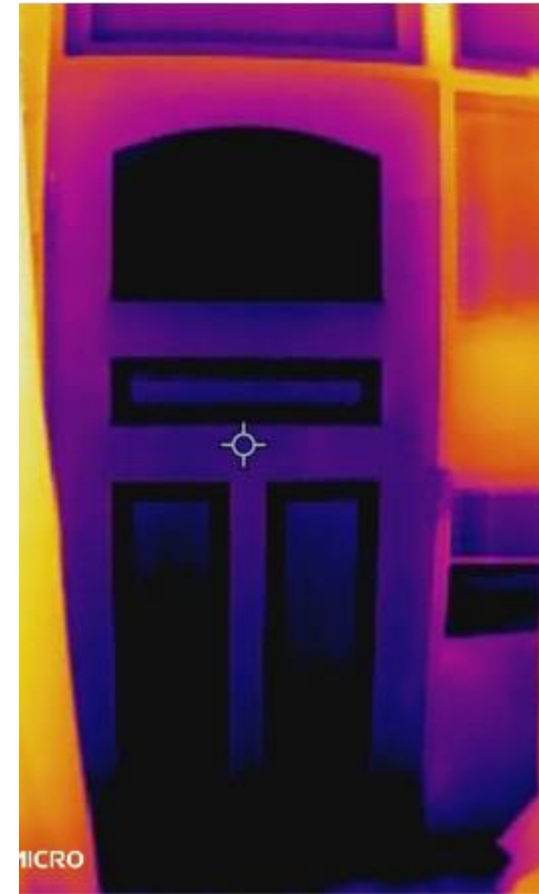
1. Warmteverlies bij deuren



Buiten

Binnen

Warmteverlies bij
deuren



2. Te verwachten en onverwachte warmtelekken



Betonnen dorpel

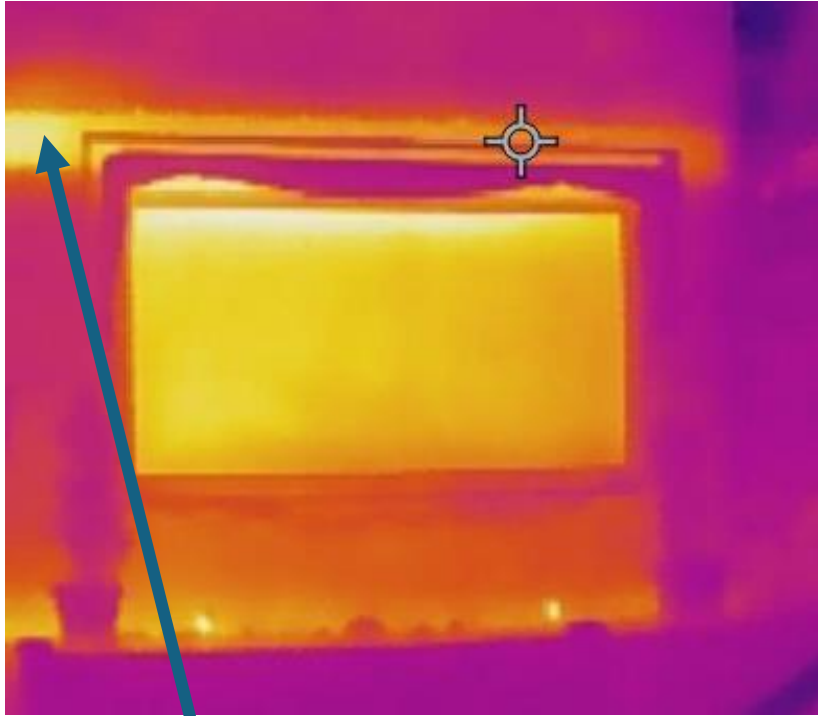
Buiten

Kruipruimte ventilatie

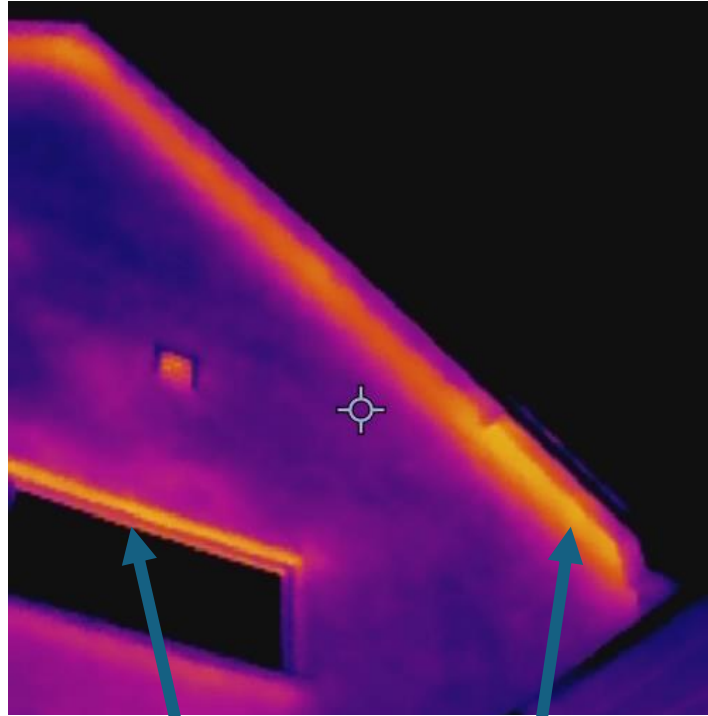


3. Bovenkant raam en dakrand

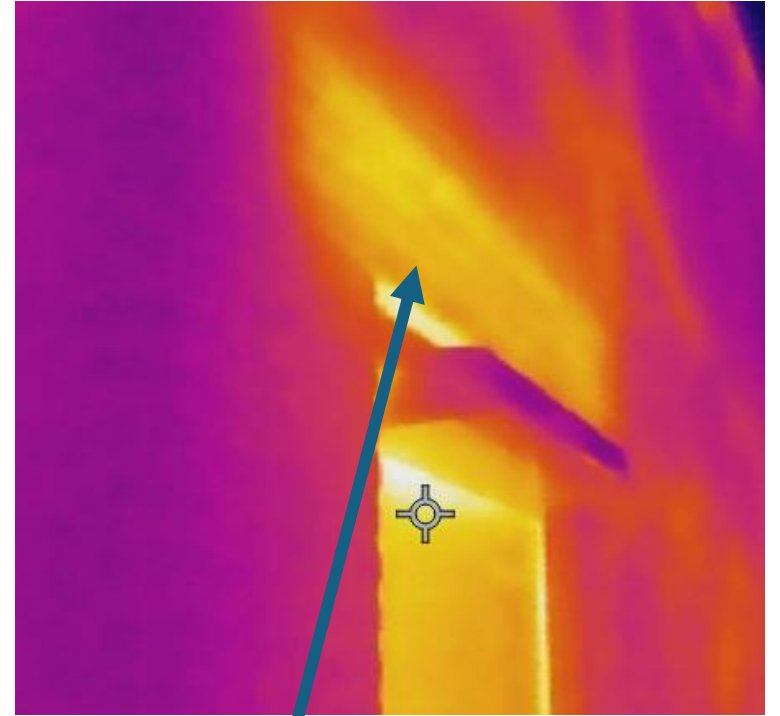
Buiten



Betonnen balk boven het raam



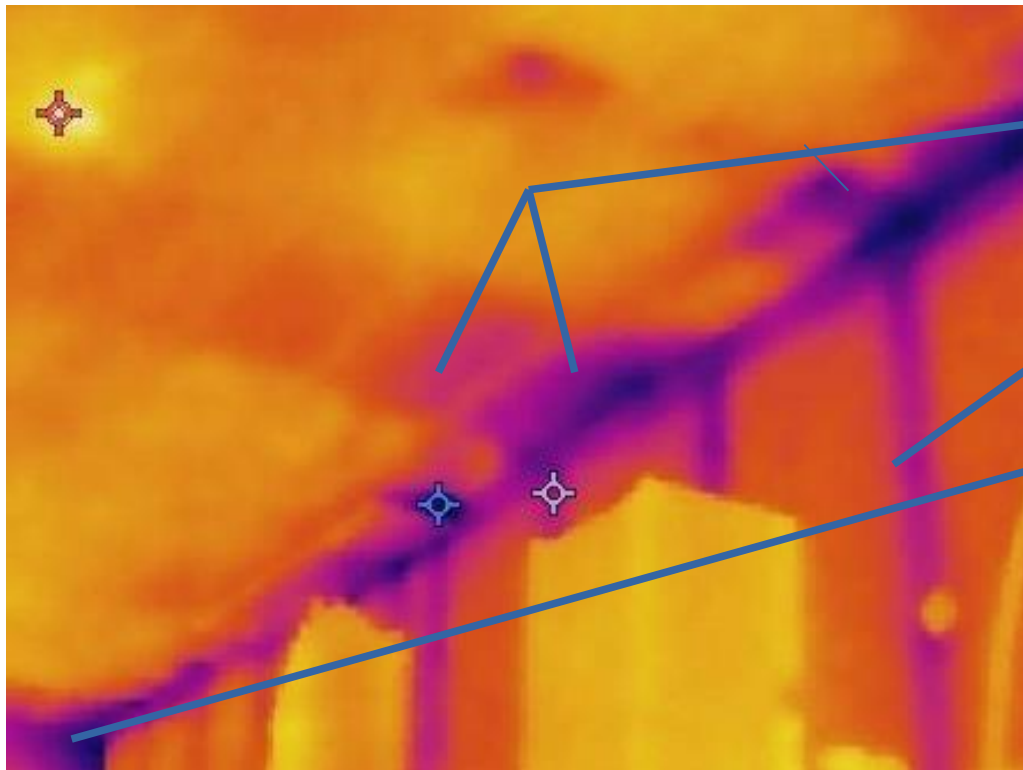
Een warmtelek bij de dakrand en boven het raam



Koudebrug boven het raam

4. Plafond 1

Binnen



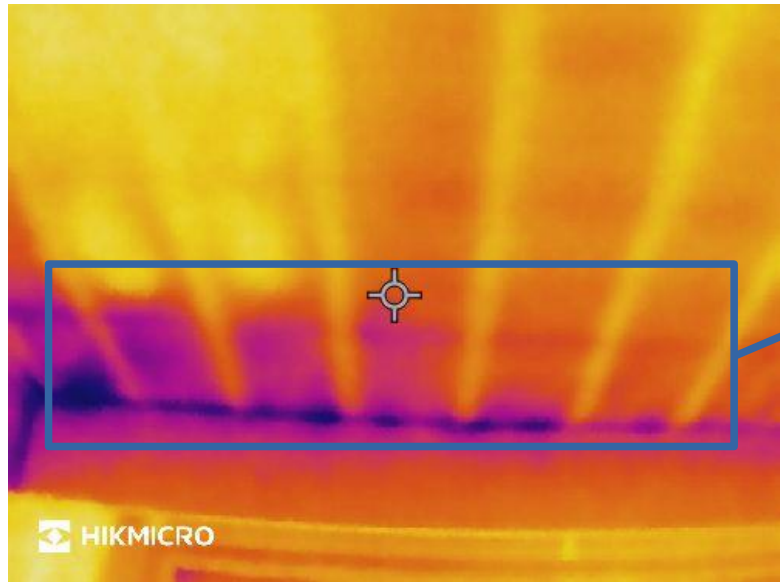
Koudere plekken in het plafond.

Rachels voor de bevestiging van gipsplaten.

Koude hoek.

4. Plafond 2

Binnen



Dit deel van het plafond is kouder dan de rest van het plafond.

5. Koude muur

Binnen

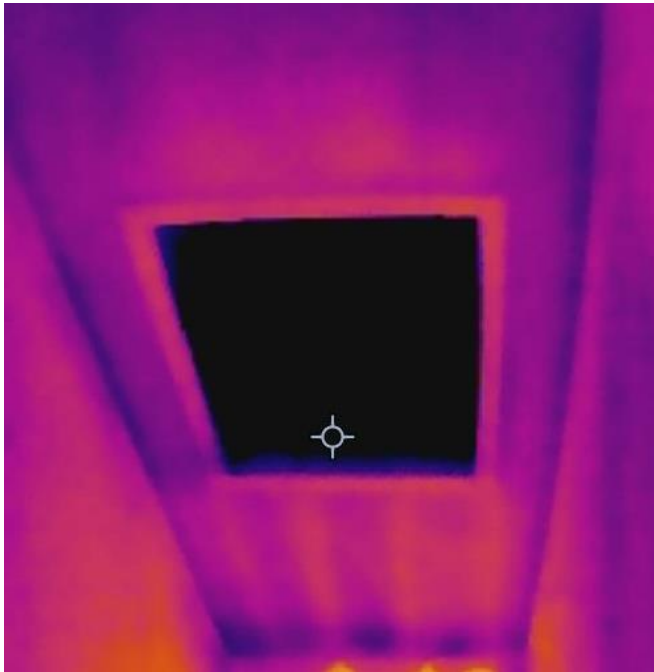


Hier is een stuk van de muur te zien die duidelijk kouder is dan de omgeving.

In dit geval weten we de oorzaak, hier was de spouw niet te vullen met isolatie-materiaal omdat dit stuk muur vanbuitenaf niet te bereiken was.

6. Opengaan ramen en deuren

Binnen



Koude plek bij dakraam

Koude plekken laag bij
bij openslaande deuren



7. Dakisolatie



Dak gedeeltelijk geïsoleerd.

Nog niet geïsoleerd.

Wel geïsoleerd.

Binnen

Ook een warmtescan van uw woning?

In het najaar van 2026 (november) starten wij weer!
U kunt zich al inschrijven op onze website:

<https://duurzaamoverdebrug.nl/warmtelekkenjacht/>

